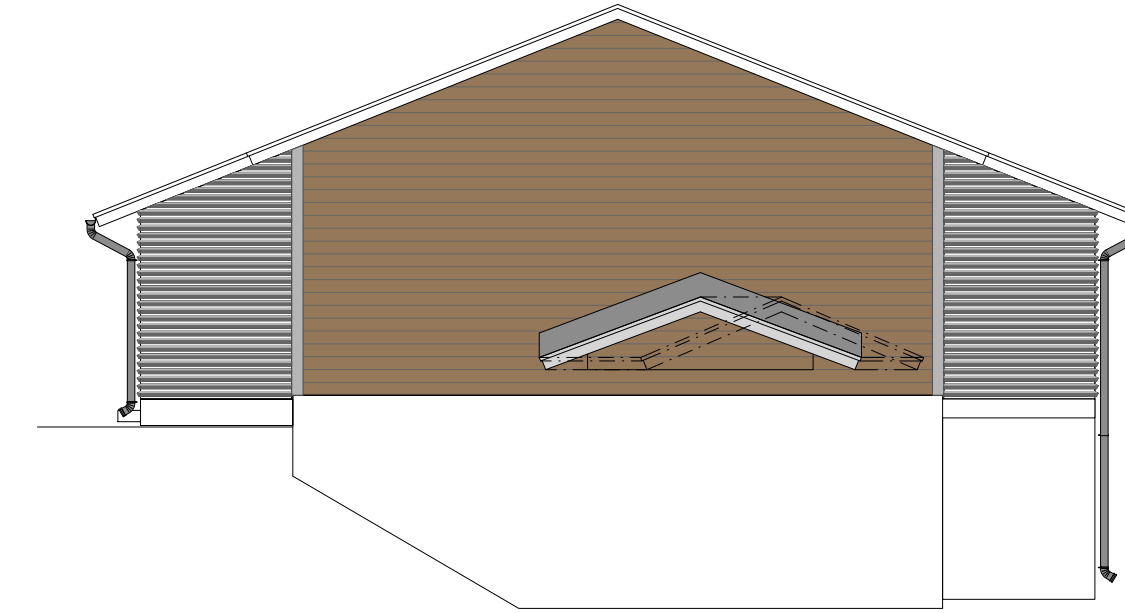
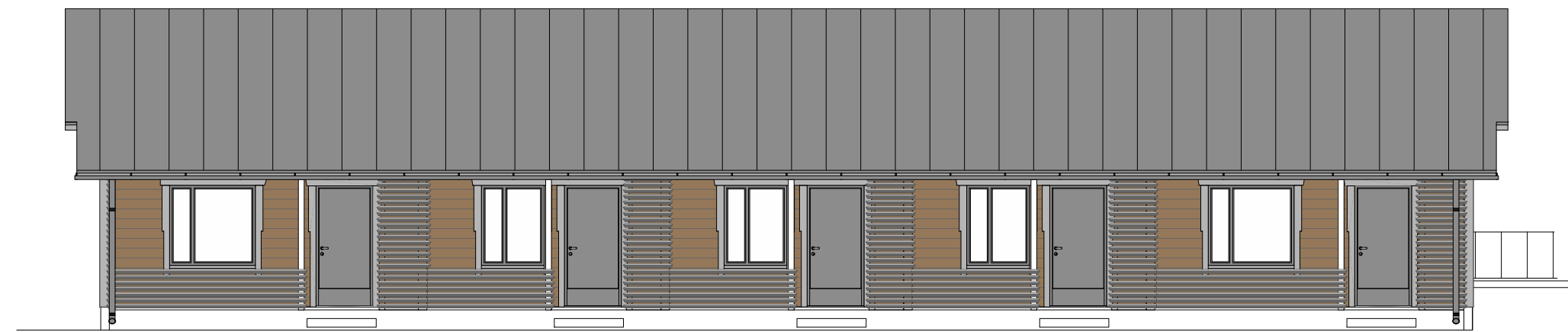




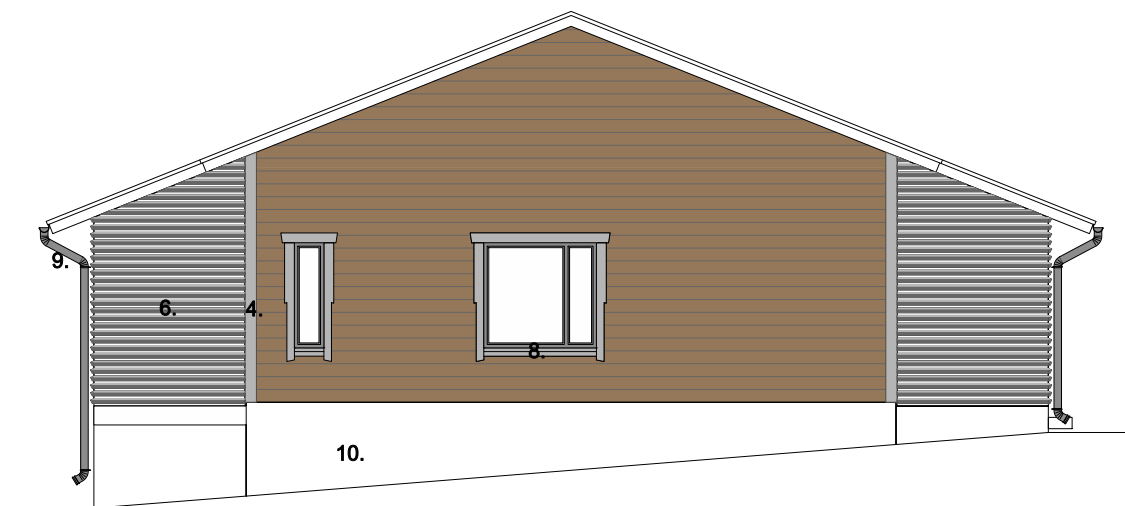
TALO A,
JULKISIVU ITÄÄN



TALO A,
JULKISIVU ETELÄÄN



TALO A,
JULKISIVU LÄNTEEN



TALO A,
JULKISIVU POHJOISEEN

- | | |
|--|-------------------------|
| 1. KOLMIORIMAHUOPAKATE | TUMMAN GRAFIITIN HARMAA |
| 2. HIENOSAHATTU LAUTA | HARMAA |
| 3. TUPPEENSAHATTU LAUTA | VAALEAN RUSKEA |
| 4. NURKKALAUDAT | TUMMAN HARMAA |
| 5. IKKUNOIDEN JA OVIENTAUKOJEN VUORILAUDAT | TUMMAN HARMAA |
| 6. RIMOITUS | HARMAA |
| 7. IKKUNOIDEN ULKOP. ALUMIINI OSAT | TUMMAN HARMAA |
| 8. IKKUNOIDEN PUOSAT | VALKOINEN |
| 9. RÄYSTÄSKOURUT JA SYÖKSYTORVET | TUMMAN HARMAA (RR 23) |
| 10. KÄSITTELEMÄTÖN BETONI | TUMMAN HARMAA (RR23) |
| | HARMAA |

K.O.SAKYLA PYHÄTUNTURI	KORTTELITILA 327	TONTTIVRN:O 3	VIRANOMAISTEN MERKINTÖJÄ VARTEN	
RAKENNUSLOMAKORTTI UUDISRAKENNUS			PIIRUSTUSLAIJI PÄÄPIIRUSTUS	JUOKS.NR:O
RAKENNUSKOHTIEN NIMI JA OSOITE KIINTEISTÖ OY PYHÄ EURO			RAKENNUSLOMAKORTTI MITTAKAAVA	
Huttu Ukko 1	98530 Pyhänturi		TALO A JULKISIVUT	1:100
10.10.2017	TAAVI HIILIVIRTA, FISE AA, ARK591		SUUNNITTELUALA ark	TYÖN NUMERO 950-006
arkkitehtisuunnittelu hiilivirta oy			PIIRUSTUKSEN NUMERO MUUTOS	
			■ hallituskatu 16 a	■ 96100 rovaniemi
			■ puhelin 050 578 2100	■ www.hiilivirta.com
			■ arkkitehtisuunnittelu@hiilivirta.com	